


SOCA[®]

COLLECTIONS 2025



 MANUFACTURE FRANÇAISE

SOCA®

MANUFACTURE MODERNE DE MOBILIER CONTEMPORAIN

Spécialiste des ouvrages tapissés, SOCA crée et fabrique des fauteuils, chauffeuses, canapés, méridiennes, bancs, banquettes, têtes de lit, au design contemporain.

Nos créations sont réalisées sur-mesure, en pièces uniques ou en séries.

Partenaire privilégié des architectes d'intérieur et des designers produit, SOCA s'inscrit dans une démarche de collaboration et d'excellence.

« Lune des raisons d'être de SOCA est de restituer exactement l'intention artistique initiale du designer. »

Jacques de Mascureau, Dirigeant de SOCA



SOCA®

MANUFACTURE ENGAGÉE

Située à Carquefou, en Pays de la Loire, SOCA réunit 38 collaborateurs aux compétences variées pour réaliser des projets d'exception :

16 artisans en tapisserie siège et sellerie d'ameublement

8 menuisiers et ébénistes

3 experts
en logistique et pose

4 spécialistes
en conception et bureau d'études

7 fonctions support



NOS ENGAGEMENTS



Partenariats durables

Investis avec passion, nous accompagnons nos clients dans la réussite de leurs projets.



Bien-être des salariés

Favoriser un environnement collaboratif, autonome et harmonieux.



Transmission du savoir-faire

Labellisée Entreprise du Patrimoine Vivant (EPV) depuis 2022, SOCA valorise l'artisanat français tout en innovant pour demain.



Création responsable

SOCA intègre des pratiques durables et des initiatives RSE au cœur de ses créations.

BIENVENUE CHEZ SOCA®

LE BUREAU D'ÉTUDES

Composé de 4 experts, le Bureau d'études est le moteur de l'innovation. En étroite collaboration avec nos équipes de production et notre spécialiste QSE & RSE, il accompagne chaque projet, de sa conception à son installation, en alliant esthétique, confort et durabilité.



L'ATELIER

Installé sur un site de 3 200 m² à Carquefou, l'atelier comprend :

- Menuiserie
- Tapisserie et sellerie
- Contrôle et expéditions



LES SERVICES



Suivi personnalisé
de votre projet



Service Après-Vente
fiable



Montage
sur place



Tarifs spécifiques
pour professionnels

Notre chargé d'affaires et nos 2 experts en administration des ventes assurent un suivi personnalisé, depuis la commande jusqu'au cycle de vie du mobilier.

LE SUR-MESURE

Des collaborations prestigieuses

Maison Hamelin Paris

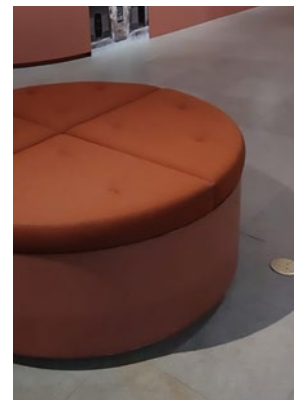
Projet conçu par
le studio Maison Malapert



Dans ce boutique hôtel du XVI^{ème} arrondissement, chaque pièce (canapé, banquette lobby, assises petit-déjeuner) a été conçue et réalisée sur mesure pour s'intégrer harmonieusement à l'esthétique de ce lieu dédié à la mode et à la couture.

Musée d'Orsay

Projet conçu par le département Architecture des Établissements Publics
du Musée d'Orsay et de l'Orangerie



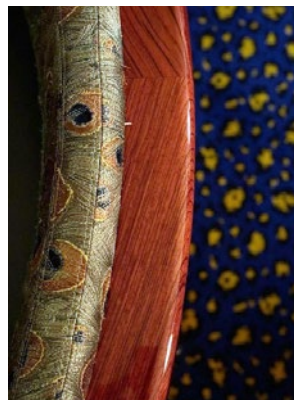
Habillées de tissus *Gabriel Fabrics*, serties sur des structures en ferronnerie peintes de la *Maison Pouenat*, les élégantes assises du Musée d'Orsay, tantôt boutonnées, tantôt matelassées, ou simplement tendues unies, s'intègrent aisément dans des circulations dédiées aux œuvres d'art, et répondent aux exigences d'une fréquentation intensive, tout en offrant un confort optimal.

LE SUR-MESURE

Des collaborations prestigieuses

Le Bar des Prés

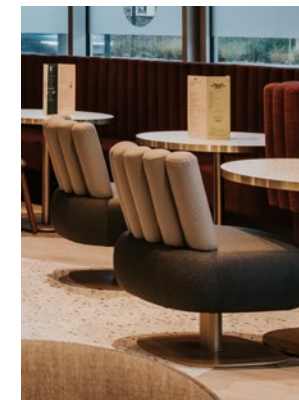
Projet conçu par
Studio KO



Dans ce troisième établissement du chef étoilé Cyril Lignac, situé à deux pas des Champs-Élysées, les banquettes, recouvertes de tissus brodés de plumes de paon, déploient leurs lignes cintrées dans des formes inédites. Conçu par les architectes du Studio KO, ce lieu d'exception allie un graphisme exigeant à des finitions aux tons chaleureux, créant ainsi une atmosphère particulière, unique et raffinée.

Novotel Angers Centre Gare

Projet conçu par
l'agence Studio d'Istria



Une banquette de longueur infinie longe le bar et la vitrine, avec son design unique qui égrène une succession de dossiers en larges cannelures moelleuses. L'ensemble s'intègre harmonieusement au décor grâce à des teintes bordeaux, des tables en laiton et plateaux Terrazzo, et un mobilier unique signé Thierry d'Istria.

L'ÉDITION

Margaux Keller



COLLECTIONS ORECCHINO & CANASSON

En italien, *Orecchino* signifie « boucle d'oreilles ». Ce fauteuil contemporain, imaginé par la talentueuse designer Margaux Keller, est un véritable bijou pour votre intérieur. Avec sa silhouette singulière, élégamment habillée de ses coussins, il séduit par sa modernité et s'intègre parfaitement dans un lobby, un bureau, un salon ou un hall d'accueil.

Le pouf *Canasson*, quant à lui, s'inspire de la forme d'un cheval d'arçon. Cette petite assise, à la fois design et pratique, s'installe avec aisance dans un espace salon ou une chambre, tel un meuble de compagnie. Léger et modulable, il se déplace facilement pour s'adapter à toutes vos envies et sublimer les intérieurs modernes.



Margaux Keller



Chausseuse Orecchino

Dimensions
760 × 725 × 880 mm



Piètement en hêtre massif teinté et vernis, fixé au cerclage bois
Structure garnie de mousse légère et haute densité pour l'assise et le dossier
Cerclage bois stratifié
Finition bouton laiton doré
Coussin d'appoint diamètre 40 cm avec fermeture ZIP



Pouf Canasson

Dimensions
500 × 350 × 495 mm
Structure et pied en chêne massif



Options

Garnissage intégral : Structure et selle garnie
Partiellement garni : Selle garnie
Structure en hêtre
Structure en chêne



L'ÉDITION

Thierry d'Istria



COLLECTION FRIZZ

Inspirée par le souvenir d'enfance des glaces à bâtonnets esquimaux, la collection *Frizz* reflète une vision sobre et légère, empreinte d'influences scandinaves.

Ce mobilier moderne, au design unique, s'intègre parfaitement dans des décors minimalistes et contribue à alléger visuellement les espaces. Ses structures en bois multiplis, découpées avec précision, sont sublimes par des habillages matelassés et confortables, ainsi que par des finitions en tissus aux teintes acidulées et aux surpiqûres contrastées.

De la chaise au fauteuil, en passant par le banc et le tabouret, la collection *Frizz* incarne un art de vivre contemporain, idéal pour l'hôtellerie.

Descriptif de la collection

Assise, dossier et piètement bois multiplis

Finition bois lasuré (gris foncé, blanc ou perle)
ou stratifié avec chant huilé

Mousse haute densité

Placet garni surpiqué (ton sur ton ou contrasté)



Thierry d'Istria



Chaise Frizz

Dimensions
523 x 471 x 872 mm



Fauteuil Frizz

Dimensions
656 x 802 x 776 mm

Options

Fauteuil intégralement garni
Fauteuil partiellement garni



Banc Frizz

Dimensions
1200 x 400 x 493 mm



Tabouret Frizz

Dimensions
500 x ht 750 mm
Assise 350 mm

L'ÉDITION

Jérôme Gauthier



COLLECTION CAL

Si cela semble simple, c'est que c'est réussi. Le design exigeant de Jérôme Gauthier repose sur une démarche de conception rigoureuse, qui questionne sans cesse la nécessité de chaque élément : chaque pièce, chaque composant, chaque épaisseur de matériau sont minutieusement étudiés. Le résultat ? Une collection de mobilier fine, épurée, tournée vers l'essentiel.

Les structures élémentaires de la gamme CAL partagent une base commune, assemblées grâce à des emboîtements mécaniques ingénieux. Fabriquées en hêtre massif et multiplis de hêtre, les pièces de la collection se parent de teintures à l'eau, d'huiles cirées et de tissus issus des filières françaises de recyclage.

Descriptif de la collection

Piètement en hêtre massif

Assise et dossier en multiplis de hêtre

Finition teintée : ● ● ● ● ●



Jérôme Gauthier



Chaise CAL

Dimensions
444 × 424 × 771 mm

Options

Intégralement bois
Assise tapissée
Assise et dossier tapissés



Bridge CAL

Dimensions
592 × 562 × 770 mm

Options

Intégralement bois
Assise tapissée
Assise et dossier tapissés



Tabouret CAL

Dimensions
529 × 402 × 476 mm

Options

Intégralement bois
Assise tapissée



Table CAL

Dimensions
1) Ronde : Diamètre 850 x Hauteur 746 mm
2) Rhomboïde :
a. 850 × 764 × 756 mm
b. 1500 × 850 × 744 mm
c. 2090 × 850 × 744 mm

L'ÉDITION

Olivier Gagnère

GAMME MARLY

Icône emblématique du mobilier contemporain, la gamme *Marly* a été imaginée par l'artiste et designer Olivier Gagnère.

Cette collection s'inscrit dans une démarche de design intemporel, mêlant l'élégance du chic parisien et l'influence de la tradition art déco à des lignes épurées, résolument modernes.

Par la permanence de ses formes, la qualité de ses finitions et l'exigence de ses détails — accroche-sac et accroche-cœur — la collection *Marly* redéfinit l'espace avec une douceur raffinée.

Présentée dans la collection permanente du Musée des Arts Décoratifs à Paris, *Marly* a contribué à la signature française de nombreux établissements au design élégant.



COLLECTION CAFÉ MARLY (INDOOR)

Piètement en hêtre
Finition laqué noir ou teinté vernis
Mousse haute densité
Sabots et un anneau au dos
Finitions ornements en métal : inox ou laiton



Canapé Café Marly
Dimensions
1210 × 710 × 782 mm



Chaise Café Marly
Dimensions
540 × 410 × 900 mm
Option : Uni ou Bicolore



Fauteuil Café Marly
Dimensions
710 × 645 × 782 mm

COLLECTION MARLY (OUTDOOR)

Finition laqué noir ou blanc ou teinté vernis
Version housse, housse avec coussin d'assise ou coussin d'assise et dos
Sabots et accroche sac
Finition alu brossé



Chaise Marly
Dimensions
630 × 630 × 750 mm
550 × 460 × 770 mm



Chaise Haute Marly
Dimensions
450 × 380 × 1130 mm



Canapé Marly
Dimensions
1400 × 560 × 740 mm



Fauteuil Marly
Dimensions
550 × 550 × 741 mm



Chauffeuse Marly
Dimensions
840 × 750 × 790 mm

Olivier Gagnère

L'ÉDITION

Classique - Contemporain

La ligne éditoriale de SOCA reflète une approche « classique-contemporaine » : des lignes stables, une conception rigoureuse, des épaisseurs réduites et une esthétique intemporelle, combinées à une vision moderne de la forme.

Pensés pour habiller des espaces ouverts sur le monde, nos produits s'intègrent sans artifice, faisant parfois du mobilier lui-même la signature de l'établissement.

À l'instar de la gamme Marly, les collections Caesar, Karavel et George K s'inscrivent pleinement dans cette vision élégante et résolument actuelle.



COLLECTION KARAVEL

Design Georges Karam

Structure coque CP cintré

Mousse haute densité

Sabots finition alu brossé



Chaise Karavel
Dimensions
480 × 469 × 816 mm



Chaise Haute Karavel
Dimensions
480 × 480 × 1046 mm



Fauteuil Karavel
Dimensions
760 × 700 × 800 mm



Canapé Karavel
Dimensions
1400 × 760 × 800 mm

COLLECTION GEORGE K

Design Georges Karam

Structure hêtre massif

Finition au choix :

laqué noir ou teinté vernis

Sabots finition alu brossé

Dossier et assise

en mousse haute densité

Surpiqûres ton sur ton
ou contrastées



Chaise George K
Dimensions
541 × 470 × 783 mm



Chaise haute George K
Dimensions
479 × 435 × 933 mm



Fauteuil Le George
Dimensions
919 × 833 × 832 mm



Canapé Le George
Dimensions
2 places: 1744 × 1010 × 720 mm 3 places: 2100 × 1010 × 720 mm

COLLECTION CAESAR

Design Olivier Gagnère

Accoudoirs et piètements
en hêtre massif teinté et vernis

Structure garnie de mousse
haute densité

pour l'assise et le dossier

Mousse contact sur l'ensemble
de la structure bois



Chaise Caesar
Dimensions
550 × 480 × 770 mm



Fauteuil Caesar
Dimensions
590 × 575 × 800 mm



Canapé Caesar
Dimensions
1400 × 575 × 800 mm

L'ÉDITION

Lifestyle

Depuis les années 2010, SOCA accompagne le mouvement lifestyle dans l'hôtellerie. Ses créations contemporaines, souvent inspirées du design scandinave, allient une conception de qualité à des lignes épurées et une esthétique familière, en phase avec l'esprit du temps.

Ces produits sont pensés pour élargir les horizons et offrir un accès plus large au design contemporain. Ils signent des espaces modernes, colorés et chaleureux, où chacun peut trouver sa place.



COLLECTION HEIDI

Design FX Balléry

Structure CP
Piètement et dossier multiplis
Finition stratifié chant huilé
Mousse haute densité
Assise inclinée confortable

Chauffeuse Heidi

Dimensions
583 x 506 x 726 mm



COLLECTION FAN CLUB

Design Thierry D'Istria

Structure métallique tubulaire
Finition laqué epoxy mat
Mousse haute densité
Surpiqûre sellier

Chauffeuse Fan club

Dimensions
635 x 500 x 707 mm



COLLECTION KARLA MAZOO

Design Philippe Soffiotti & Jérôme Gauthier

Mousse haute densité injectée sur un structure métallique
Piètement massif hêtre teinté vernis



Banquette Karla Mazoo

Dimensions
Dossier à oreille : 1190 x 620 x 860 mm



Chauffeuse Karla Mazoo

Dimensions
Dossier à oreille : 560 x 490 x 690 mm
Dossier droit : 490 x 490 x 770 mm
Option : Dossier à oreille ou droit



Pouf Karla Mazoo

Dimensions
Diamètre 490 x ht 400 mm

L'ÉDITION

Lifestyle

COLLECTION 57-23

Design Nina Chiodi, Nathan Vuitton et Thomas Huc

Chutes de contreplaqué stratifié
Chutes de mousses PU 33 et 60 kg/m³
Chutes de tissu jersey selon stock
Modulable en ilots et/ou rangées

Collection 100% circulaire

Lauréat du Prix Mobilier National
Jeune Création 2023

Option : Avec ou sans accoudoirs



Module 57-23

Dimensions

Avec accoudoirs : 460 × 230 × 570 mm

Sans accoudoirs : 460 × 230 × 470 mm

COLLECTION OPPOSITE

Design Thierry D'Istria

Piètement central métal laqué
Structure intérieure métallique et bois
Finition stratifié chant huilé
Mousse haute densité
Coutures sellier



Chauffeuse Opposite

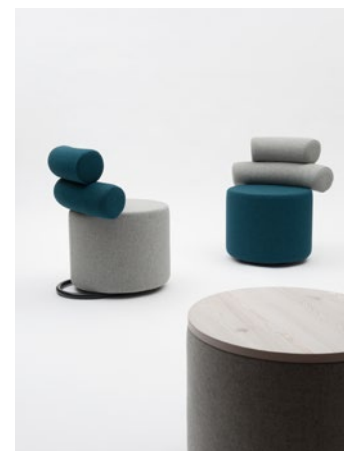
Dimensions

630 × 630 × 750 mm

COLLECTION SORRY

Design Thierry D'Istria

Structure bois et dérivés
Mousse haute résilience



Chauffeuse Sorry

Base métallique
Epoxy noir mat

Dimensions

612 × 573 × 703 mm

Option : dossier simple ou double dossier



Table Sorry

Tablette stratifiée

Dimensions

630 × 630 × 750 mm

COLLECTION ANDROMEDE

Design Thierry D'Istria

Structure métal laqué
Montants piètement chêne
vernis naturel
Mousse haute densité
pour le fauteuil



Chauffeuse Andromède

Dimensions

730 × 744 × 820 mm

Tablette Orion

Dimensions

440 x ht 590 x diam 350 mm

L'ÉDITION

Contract

BANQUETTE, *subst.f.*

Siège de forme allongée, avec ou sans dossier, rembourré ou canné.

Depuis plus de 40 ans, SOCA conçoit et fabrique des assises dédiées à l'hôtellerie, aux musées, aux restaurants, ainsi qu'aux salles d'attente et halls d'accueil.

Choisir le mobilier SOCA, c'est faire appel à une expertise reconnue dans le domaine du mobilier : l'excellence d'un savoir-faire ébéniste et tapissier, la capacité de création sur-mesure, la maîtrise des contraintes normatives, et une expérience approfondie des exigences de l'hôtellerie.

Chaque assise est pensée pour répondre à vos besoins spécifiques et s'adapter à votre espace : confort, fermeté, fonctionnalités particulières et géométrie sur-mesure.



COLLECTION BABAORUM

Design Philippe Soffiotti

Mousse haute densité
sur une structure bois

Piètement métal laqué gris titane

Fauteuil Babaorum

Dimensions

500 × 460 × 730 mm

Canapé Babaorum

Dimensions

1500 × 500 × 730 mm

COLLECTION IZ US

Design Thierry D'Istria

Structure bois et dérivés

Piètement hêtre massif vernis ou teinté vernis

Mousse haute densité

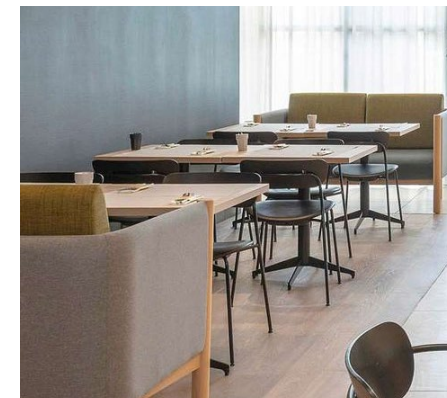
Deux coussins de dossier 60 × 60 cm

Canapé IZ US

Dimensions

2 places: 1530 mm

3 places: 2000 mm



COLLECTION UFO

Design Thierry D'Istria

Structure bois et dérivés

Mousse haute densité

Socle stratifié alu brillant

Options :

Demi-cercle

et droite :

Dos habillé ou brut



UFO droite

Dimensions

Droite : 1200 × 850 × 1009 mm



UFO

Dimensions

Classique : diamètre 1700 × 1006 mm

Mini : diamètre 1200 × 710 mm

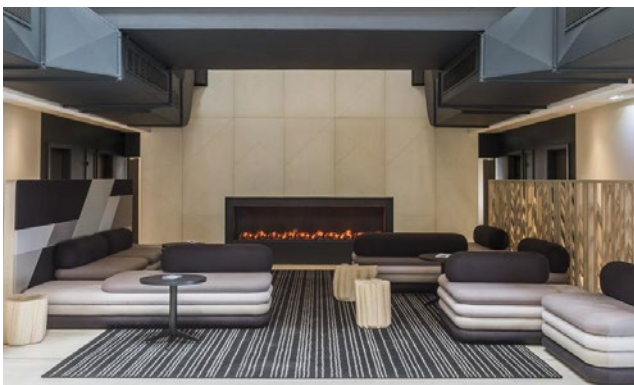
L'ÉDITION

Contract

COLLECTION DERIVÉE PARTIELLE

Design Thierry D'Istria

Assise hauteur variable
Structure bois et dérivés
Garnissage de mousse haute densité
Dossier complet ou partiel



Option :

Hauteur d'assise :
25 cm, 35 cm ou 46 cm



Banquette Dérivée Partielle

Largeur : Assise: 700 mm, Dossier: 250 mm

COLLECTION 502

Dossier et assise en mousse haute densité
Hauteur d'assise spécial restauration 46 cm
Structure bois & dérivés
Piètement métallique laqués (25 x 25mm) plusieurs finitions possibles
Prix au mètre linéaire
Longueur sur-mesure
Dos habillé et socle en option



Banquette 502

Dimensions

Longueur au mètre linéaire, Largeur 600 mm, Hauteur 850 mm



COLLECTION ARGOS

Design SOCA

Structure bois et dérivés
Mousse haute résilience en assise et sur la partie basse et contour

Pouf Argos :

Dimensions

Diamètre 400 mm x ht 456 mm
Diamètre 600 mm x ht 456 mm
Diamètre 880 mm x ht 456 mm
Diamètre 1200 mm x ht 456 mm

Option : Sangle



COLLECTION KING

Design SOCA

Structure hêtre massif
Finition au choix : laqué noir ou teinté vernis
Dossier et assise en mousse haute densité
Hauteur d'assise spécial restauration 46 cm
Structure bois & dérivés
Piètement métallique laqué (25 x 25mm) plusieurs finitions possibles
Prix au mètre linéaire
Longueur sur-mesure
Dos habillé et socle en option



Option : Banquette King

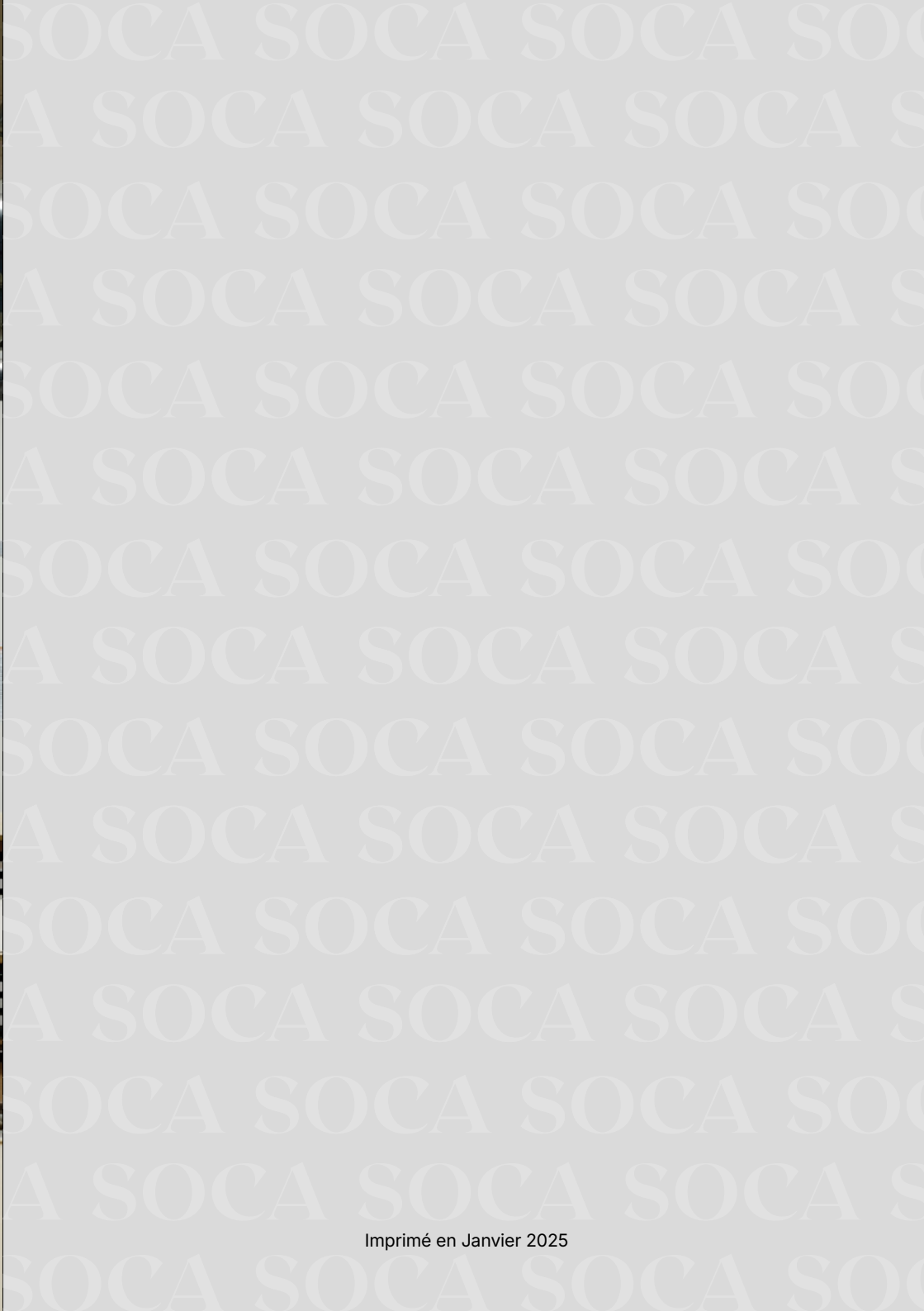
Dossier tendu uni

Piqué matelassé

Piqué boutonné

Dimensions

Longueur au mètre linéaire, Largeur 630 mm
Hauteur 960 mm



SOCA[®]

www.soca.fr



@soca-mobilierdesign



@soca_mobilierdesign



CONTACT

7 rue Véga, 44470 Carquefou • 02 40 68 85 10 • info@soca.fr

